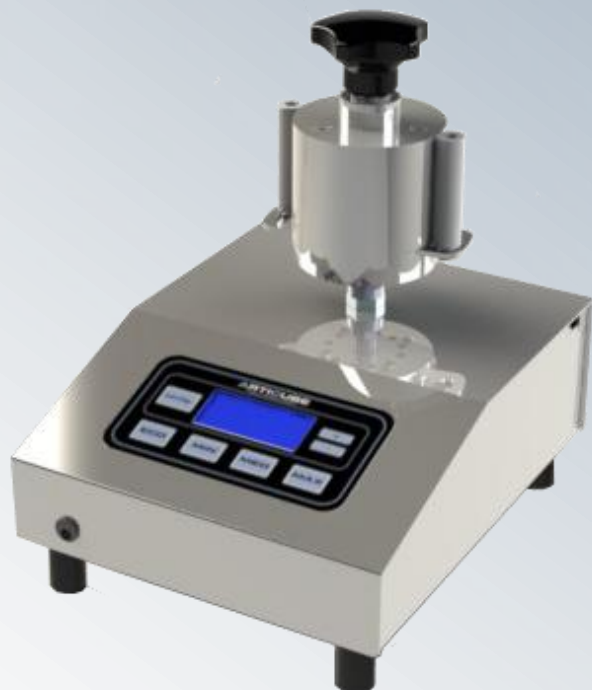


CATÁLOGO 2012

ARTICUBE[®]
TECHNOLOGY

Todos nuestros productos poseen la Certificación Homologada CE

ARTICUBE ICE



- Aplicación de hielo seco.
- Fabricado en acero inoxidable con certificación alimentaria.
- Modelo portátil para uso sin instalación.
- Conexión a botellas de 12 a 30 kg.
- Electrónica fabricada en SMD, que facilita regular el consumo y el costo del hielo seco.
- 4 ciclos (Eco, Min, Med y Max) con programación independiente y regulable.
- Contador de operaciones.
- Sistema de conexión a botella manual con sistema de seguridad incluido y patentado.
- Pastilla de 100 grs. Ajustable electrónicamente.
- Posibilidad de equipo para pastillas de 250 grs.

Dimensiones

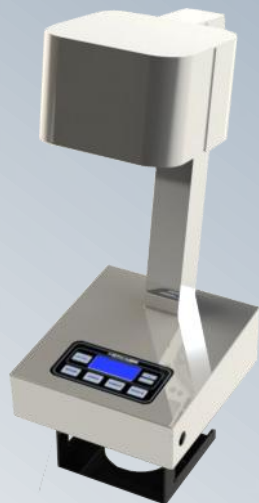
Ancho: 220 mm.
Fondo: 263 mm.
Altura: 267 mm.
Peso total: 8 kg.

Dimensiones pastillero

Altura: 140 mm.
Ø120 mm

Todos nuestros productos poseen la Certificación Homologada CE

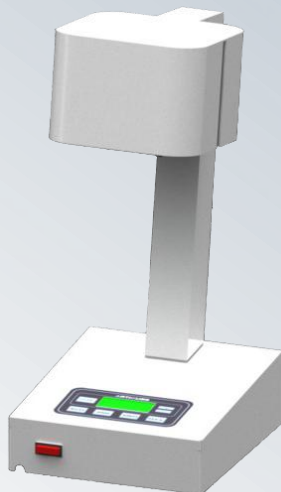
ARTICUBE ADVANCE



Modelo Inoxidable



Modelo color negro



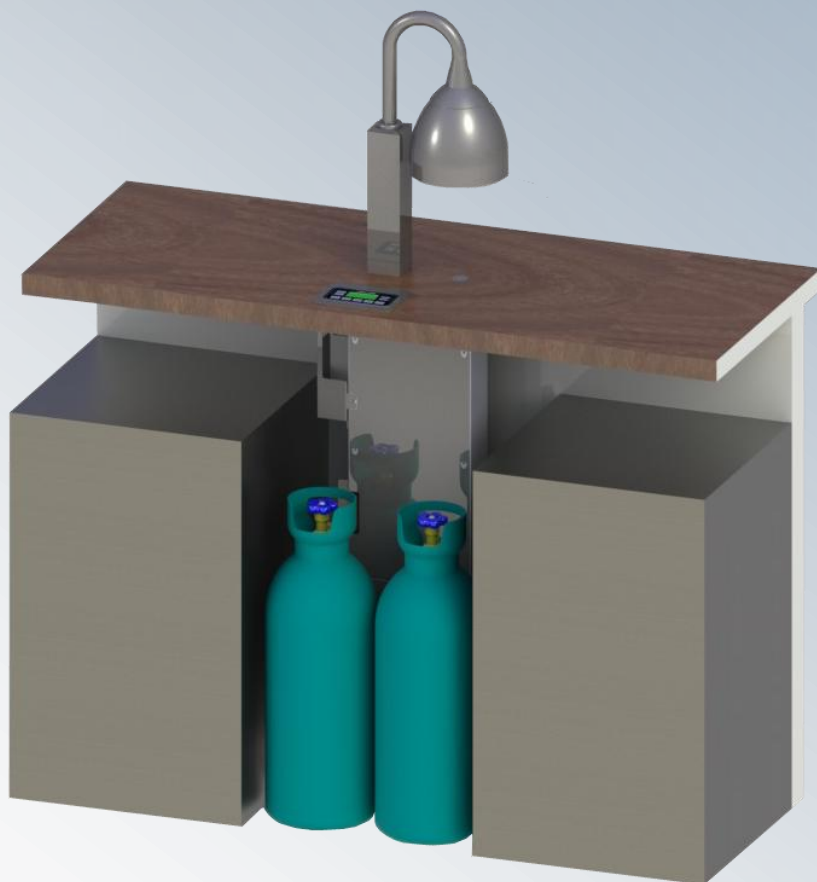
Modelo color blanco

- Fabricado en acero inoxidable con certificación alimentaria.
- Modelos disponibles en color azul, blanco y negro.
- Modelo automático de fácil instalación.
- Se puede colocar directamente sobre la barra o amarrarla a ella mediante una pinza especial.
- Conexión a botellas de 10 a 15 kg.
- Electrónica fabricada en SMD, que facilita regular el consumo y el costo de enfriar cada copa en función de sus necesidades.
- 4 ciclos (Eco, Min, Med y Max) con programación independiente y regulable.
- Contador de operaciones.
- Luces tipo "Led" de activación por impulsos de gas.
- Sistema de conexión a botella manual con sistema de seguridad incluido y patentado.

Dimensiones
Ancho: 228 mm.
Fondo: 305mm.
Altura: 500 mm.
Peso: 12 kg.

Todos nuestros productos poseen la Certificación Homologada CE

ARTICUBE BOLD



- Fabricado en acero inoxidable con certificación alimentaria.
- Posibilidad de personalización en cobre y latón.
- Modelo portátil para inserción en barra.
- Equipo sujeto a instalación; integrado en barra e en bastidor.
- Conexión a botellas de 10 a 15 kg.
- Electrónica fabricada en SMD, que facilita regular el consumo y el costo de enfriar cada copa en función de sus necesidades.
- 4 ciclos (Eco, Min, Med y Max) con programación independiente y regulable.
- Luces tipo "Led" de activación por impulsos de gas.
- Sistema de conexión a botella manual con sistema de seguridad incluido y patentado..

Dimensiones

Ancho: 250 mm.

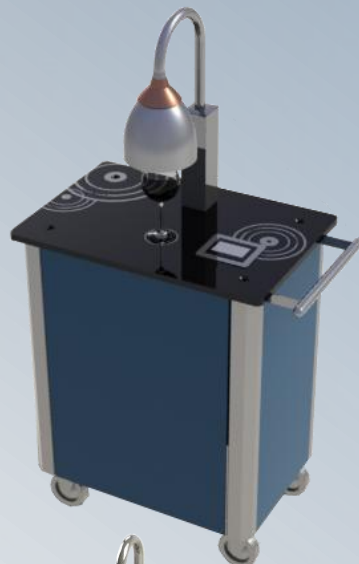
Fondo: 294 mm.

Altura: 1.100 mm. (ajustable)

Peso: 15 kg.

Todos nuestros productos poseen la Certificación Homologada CE

ARTICUBE STAR



- Fabricado en acero inoxidable, madera, granito, cristal, etc. o combinado varios materiales.
- Accesorios opcionales; baldas porta-botellas, cubiteras, porta-especias...
- Electrónica fabricada en SMD, que facilita regular el consumo y el costo de enfriar cada copa en función de sus necesidades.
- 4 ciclos (Eco, Min, Med y Max) con programación independiente y regulable.
- Contador de operaciones.
- Luces tipo "Led" de activación por impulsos de gas.
- Sistema de conexión a botella manual con sistema de seguridad incluido y patentado.
- Sistema autónomo de baterías que permiten su uso sin conexión a red.
- Posibilidad de climatizador para exteriores.
- Conexión a botella de 12 kg.

Dimensiones

Ancho: 570mm.

Fondo: 520 mm.

Altura: 1.550 mm. (ajustable)

Peso: 100 kg.



FRINDHER S.L.
Fabricante y distribuidor de ARTICUBE® TECHNOLOGY
Pol. Ind. Júndiz C/Basaldea,15
01015 Vitoria-Gasteiz (Alava)
Tfno. + 34 945 29 24 44 Fax. +34 945 29 06 37
www.articube.es

ARTICUBE® cumple con:

Directiva 2006/95 CE de seguridad eléctrica.
Directiva 2006/108 CE de compatibilidad electromagnética.
Directiva 2006/42/CE de máquinas.
Norma UNE-EN ISO 12100-1:2004
Norma UNE-EN ISO 12100-2:2004
Norma EN 614-1:1996
Norma UNE-EN ISO 13850:2007
Norma UNE-EN 60335-1

ARTICUBE® Patentes:

PCT/ES2009/000446
PCT/ES2009/000447
PCT/ES2009/00313

ARTICUBE® Marca Registrada:

Nº 2.869.137